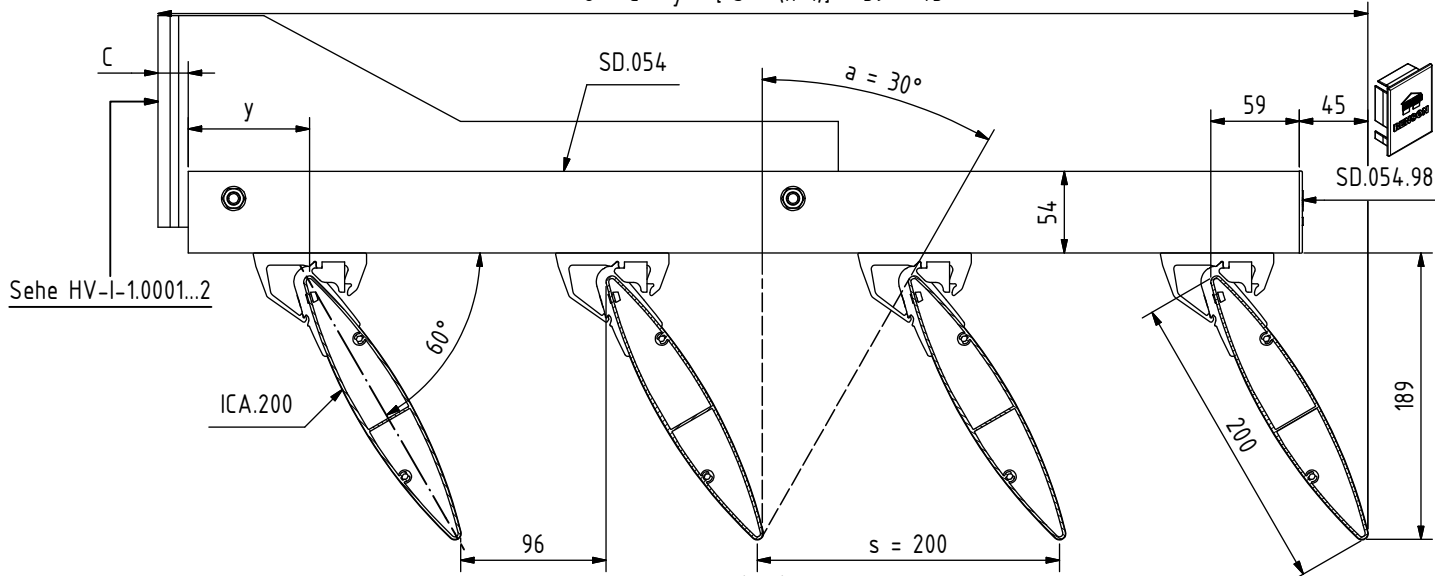
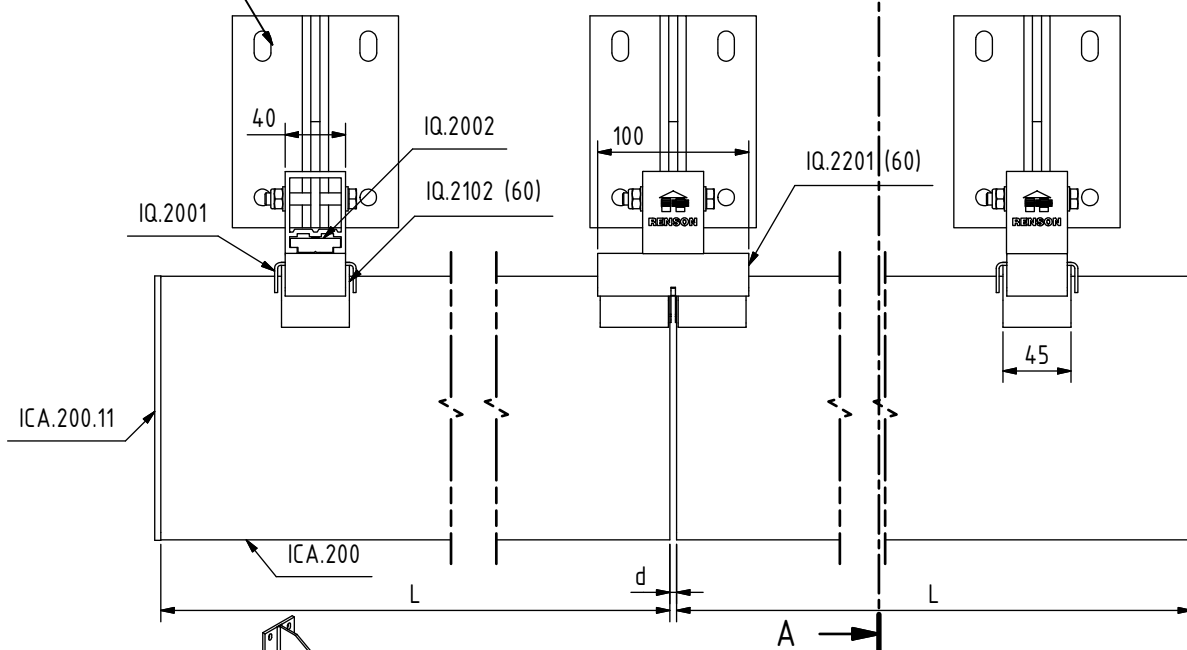


$$U = C + y + [s \cdot (n-1)] + 59 + 45$$



Sehe HV-I-1.0001...2



ICA.200.11

ICA.200

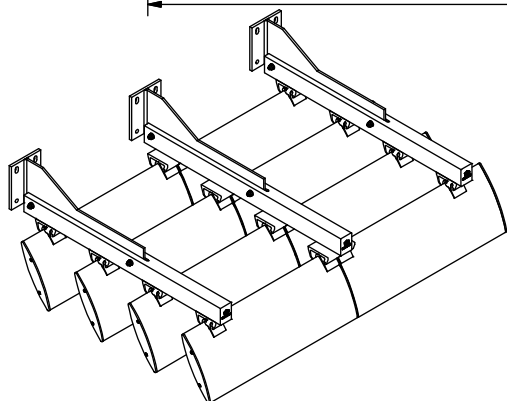
L

d

A

L

VORANSICHT



LEGENDE

- L: Lamellenlänge [mm]
- d: Dilatationsfuge [mm]
= 0,001 x L
- s: Lamellenabstand [mm]
- a: Min. Einfallwinkel Sonne [°]
- U: Auskragung [mm]
- y: ≥ 80 mm
- n: Lamellen anzahl
- C: Auskragung Schwert [mm]

Maximale Abmessungen in Rücksprache mit F&E Abteilung NV Renson Projects.



NV RENSON Projects
Maalbeekstraat 6
8790 Waregem
Belgium

Tel.: +32 (0)56 62 71 07
Fax: +32 (0)56 62 71 47
www.renson.eu

HORIZONTAL STARR

TYPE: ICARUS

SUBTYPE: QUICKFIX

UMSCHREIBUNG: ICA.200 (45°) + SD.054 AUF SCHWERT

PRODUKT FICHE

FICHE N°

HV-I-1.0325

VERSION

V.02

Skale:
1/5

Orig. format:
A4

Diese Zeichnung ist Eigentum von NV RENSON PROJECTS und darf nicht kopiert und nicht an Dritte gezeigt werden ohne Zustimmung.

R:\CAD\191_ProductFiches\HV\HV\HVHV_I_1_0325-Duidw